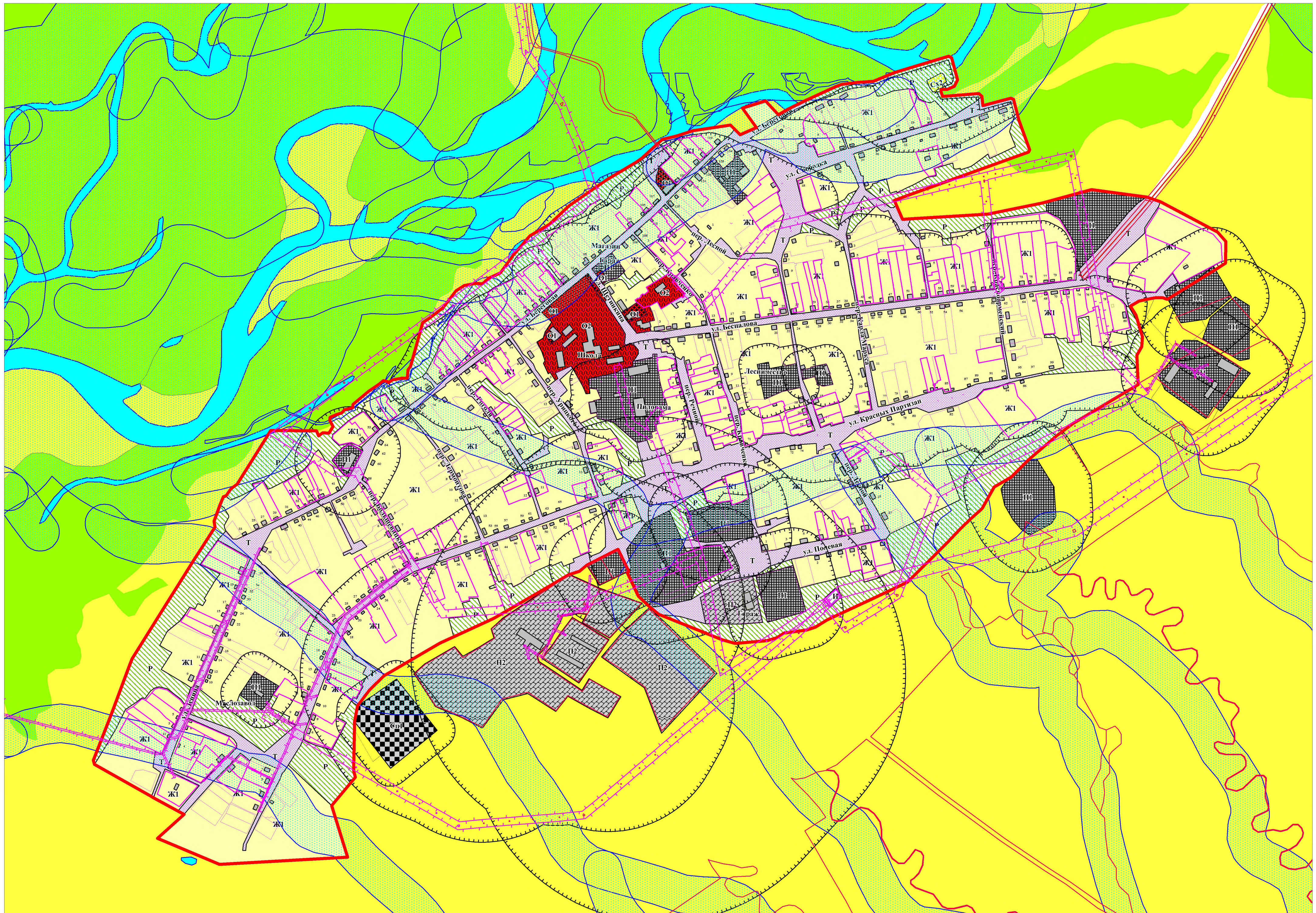
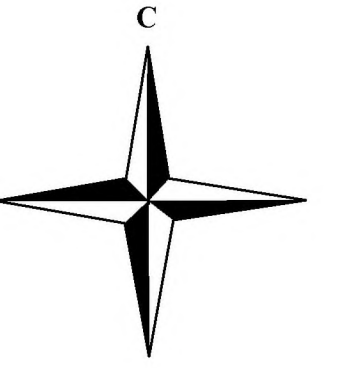


Верхнеусинский сельсовет с. Верхнеусинское

Правила землепользования и застройки

Карта градостроительного зонирования

Карта зон с особыми условиями использования территории М 1:6000



Условные обозначения

Границы населенных пунктов

Территориальные зоны и их кодовые обозначения

- Зона застройки индивидуальными жилыми домами (Ж1)
- Зона делового, общественного и коммерческого назначения (О1)
- Производственная зона (П1)
- Коммунально-складская зона (П2)
- Зона рекреационного назначения (Р)
- Зона транспортной инфраструктуры (Т)
- границы земельных участков включенные в ГКН
- Зона специального назначения, связанная с захоронениями (Сп1)
- Зона размещения объектов социального и коммунально-бытового обслуживания (О2)
- Зона инженерной инфраструктуры (И)
- Зона, занятая объектами сельскохозяйственного назначения (Сх2)

Зоны с особыми условиями использования территории

- Санитарно-защитная зона
- Охранная зона
- Водоохранная зона

Условные обозначения по категориям земель и видам угодий

- земли сельскохозяйственного назначения (СХ)
- земли лесного фонда
- земли промышленности, энергетики, транспорта...и земли иного специального назначения
- болота
- реки

Правила землепользования застройки утверждены
Решением Верхнеусинского сельского Совета депутатов
Ермаковского района № _____ от _____ г.

Градостроительное зонирование выполнено в границах населенного пункта

Изм.	Коп.уч	Лист	Подк.	Подпись	Дата	Красноярский край, Ермаковский район, Верхнеусинский сельсовет			
Директор		Шануров И. Г.				Правила землепользования и застройки	Стадия	Лист	Листов
инженер		Попова О.Ю.						1	
						Карта градостроительного зонирования Карта зон с особыми условиями использования территории. М 1:6000	ООО институт "Красноярскземводпроект"		